

Programme territorial  
de formations continues  
2021 / 2022



● Vos projets  
prennent  
forme ●

**eTCHARRY**  
FORMATION | DÉVELOPPEMENT



Chaque vie  
professionnelle  
doit être ponctuée  
de nouveaux  
**progrès**



# Avant-propos | HAIKA



## La formation tout au long de la vie est un enjeu majeur pour l'avenir.

La plupart des salariés n'effectueront pas leur carrière chez le même employeur voire dans le même secteur d'activité. Cette évolution nécessite une interpénétration efficiente des temps consacrés à la formation et des temps consacrés à l'activité professionnelle.

La formation professionnelle tout au long de la vie a pour objectif de permettre à chaque personne, indépendamment de son statut, d'acquérir et d'actualiser des connaissances et des compétences, favorisant son évolution professionnelle, ainsi que de progresser d'au moins un niveau de qualification au cours de sa vie professionnelle.

Notre offre de formation permet que **les stages** puissent s'inscrire dans une logique de valorisation devant permettre à terme une démarche de certification. Ils sont donc pensés et conçus au regard des nouvelles modalités d'accès à la formation, des nouveaux dispositifs, mais aussi du contexte socioprofessionnel dans lequel les stagiaires s'inscrivent.

La formation professionnelle tout au long de la vie, concerne les personnes salariées quelle que soit la nature de leur contrat. Elle garantit aux stagiaires une meilleure employabilité.

A ce titre, les objectifs visés sont les suivants :

- Maintenir ou améliorer la qualification professionnelle
- Favoriser la promotion sociale et professionnelle

Nos formations ont la volonté de répondre au plus près aux besoins et attentes spécifiques du commanditaire mais également des stagiaires et sont susceptibles de se dérouler tant **en INTER** (groupe composé de stagiaires de statuts différents ; formation se déroulant au sein d'Etcharry Formation Développement ou dans une salle louée à cet effet par notre organisme) qu'**en INTRA** (groupe constitué de professionnels d'un même établissement ; la formation se déroulant soit dans les locaux de la structure, soit au sein d'Etcharry Formation Développement).

## Etcharry propose :

- **la mobilisation d'une réserve sociale ;**
- **l'ouverture de groupes d'expression et d'appui à destination de tous les acteurs de terrain de notre champ professionnel ;**
- **un groupe de travail portant sur le management de crise, ses enjeux et ses outils ;**
- **des webinaires éclairant des questions et des enjeux soulevés par la crise, ses effets et ses conséquences.**

**Si vous souhaitez être informé de notre offre de formation et être accompagné, vous pouvez nous solliciter :**

## Contacts :

Laurent MELITO  
Responsable de la formation continue  
haika@etcharry.org

Caroline DUPLEIX  
Assistante de formation  
forco@etcharry.org

**Via notre site LinkedIn**

Nous nous appuyons sur trois piliers :

**UNE PÉDAGOGIE ACTIVE  
EN PRÉSENTIEL  
ET EN DISTANCIEL**

**UNE TRANSDISCIPLINARITÉ  
QUI CROISE  
RIGOREUSEMENT  
LES APPROCHES  
ET LES MÉTHODOLOGIES**

**LES EXPERTISES D'USAGE  
DES PROFESSIONNELS  
ET DES PERSONNES  
ACCOMPAGNÉES**

# 1

## Formation continue en intrainstitutionnel Dispositifs sur mesure

La formation continue en intra vise à soutenir la professionnalité de tous les intervenants de l'action sociale, médico-sociale et sanitaire en co-construisant et proposant des actions de

formation sur mesure. Afin d'être en adéquation avec la singularité de chaque institution et à la hauteur de la complexité des enjeux propres à chaque champ d'intervention, notre

approche andragogique s'appuie sur l'innovation permanente, l'interactivité et la multimodalité. De l'analyse de vos besoins jusqu'à la mise en œuvre et au suivi de votre formation,

nous nous appuyons sur une méthodologie rigoureuse afin de vous proposer un dispositif pragmatique visant une application professionnelle durable des acquis de formation.

### Une méthodologie en 5 étapes

#### 1 Recueillir, analyser et formaliser vos besoins

Il s'agit de comprendre vos attentes, vos enjeux à court, moyen et long termes, vos contraintes. Nous définissons ensemble votre projet et ses objectifs, son périmètre ainsi que son budget.

#### 2 Proposer un dispositif de formation adéquat et singulier

Nous vous proposons un dispositif de formation ajusté à vos spécificités. Il comprend un volet pédagogique-didactique-méthodologique, un calendrier et un volet financier.

#### 3 Choisir le meilleur expert

En fonction des enjeux propres à votre demande de formation, de votre contexte et de la problématique repérée, nous sollicitons l'expert le plus à même de répondre à votre besoin de formation.

#### 4 Mettre en œuvre la formation

Nous veillons à l'efficacité logistique et administrative des sessions de formation. Nous restons à votre écoute au cours du déploiement du dispositif de formation.

#### 5 Evaluer l'action de formation et suivre la phase post-formation. Accompagner le changement.

Nous transmettons les attestations de fin de formation. Nous évaluons à chaud et en différé la satisfaction, les acquis et le transfert sur les situations de travail et les effets de formation. Nous préconisons des actions de post-formation à 6 mois.

## Analyse des pratiques professionnelles

Les épreuves de professionnalité que traversent tous les acteurs des champs du travail social, médico-social et sanitaire nécessitent une prise en compte institutionnelle indéfectible.

Les enjeux qui sous-tendent la professionnalité de chacun nécessitent d'être accueillis, discutés et analysés dans un cadre au sein duquel leur expression est protégée et respectée.

Les dispositifs d'analyse des pratiques professionnelles permettent d'investir un espace d'élaboration des pratiques quotidiennes sous leurs versants personnel et collectif. Ils s'adressent tant aux équipes d'accompagnement pluridisciplinaire, qu'aux cadres de direction des dispositifs des secteurs du travail social, médico-social et de la santé. Ils permettront d'analyser et de comprendre les situations d'accompagnement complexes qui confrontent les professionnels à des émotions et des sentiments polarisés.

En leur sein, les professionnels pourront appréhender de nouveaux axes de travail à partir d'outils, de concepts, de postures et ainsi développer un sens de l'innovation d'équipe dans la perspective d'étayer et de renforcer leur professionnalité.

**En fonction de l'objectif visé, le dispositif d'analyse des pratiques peut être mobilisé sous différentes configurations :**

- en groupes de pairs ;
- en groupe de coopération stratégique entre acteurs de niveaux hiérarchiques différents ;
- en groupe interinstitutionnel autour d'un enjeu commun à plusieurs établissements.

**Nous vous proposons trois types d'approches susceptibles de répondre à votre besoin spécifique :**

- une approche pluridisciplinaire rigoureuse à partir des sciences humaines dont les croisements permettent une analyse des situations complexes de travail dans lesquelles les équipes peuvent se trouver en difficulté ;
- une approche systémique qui prend appui sur les compétences et les ressources des participants et les amène à porter un regard global sur les situations en intégrant le contexte dans lequel elles s'inscrivent ;
- Une approche psychodynamique mobilisant la psychanalyse et la psychologie clinique. Il est ici proposé aux professionnels un travail de narration d'une situation de travail. Le partage et la mise en mots soutiennent un travail de distanciation et de représentation permettant d'appréhender différemment ce qui faisait difficulté.

# 2.1

## Formation continue en interinstitutionnel Les ateliers

Notre offre de **formation en inter** a pour objectifs de soutenir la professionnalité des professionnels de notre territoire et de développer leurs compétences afin de favoriser leur adaptation réflexive aux évolutions

et aux enjeux de leur champ d'intervention. Ces formations courtes sont ouvertes aux professionnels de tous les établissements des champs du travail social, médico-social et de la santé.

**Les ateliers** sont des espaces de professionnalisation. Sans prérequis de niveau, chaque atelier est ouvert à 30 participants pour une journée de travail collectif (9h-17h).

Le coût est de 150 € par participant. Consultez notre bulletin d'inscription sur le site [www.etcharry.org](http://www.etcharry.org).



votre inscription  
sur [www.etcharry.org](http://www.etcharry.org)



### Comprendre et accueillir les mineurs non accompagnés

**07 OCTOBRE 2021**

1 jour

**LIEU**

Ustaritz

**PRIX**

150 euros par participant

#### OBJECTIFS

- Conceptualiser les enjeux et les expériences migratoires des mineurs
- Comprendre les positions psychiques des mineurs non accompagnés
- Questionner les pratiques d'accueil et d'accompagnement proposées aux mineurs accompagnés

#### ANIMATION

##### Olivier Douville

Psychologue clinicien, psychanalyste et anthropologue. Il est maître de conférences en psychologie à l'Université Paris Ouest Nanterre La Défense. Il a dirigé de nombreuses recherches en Afrique Sub-saharienne auprès des enfants-soldats et des enfants errants. Il dirige le Centre de recherche – Psychanalyse, médecine et société – CRPMS. Il est membre de l'Association française des anthropologues et directeur de la revue « Psychologie clinique ».



### Entre discrimination et inclusion : accompagner les personnes porteuses de handicap

**02 DECEMBRE 2021**

1 jour

**LIEU**

Ustaritz

**PRIX**

150 euros par participant

#### OBJECTIFS

- Conceptualiser les enjeux relatifs à la perspective inclusive et au risque discriminatoire.
- Repérer les enjeux institutionnels et relationnels qui sous-tendent l'accompagnement des personnes porteuses de handicap
- Questionner les pratiques d'accompagnement au prisme de la discrimination et de la perspective inclusive

#### ANIMATION

##### Hugo Dupont

Sociologue. Il est maître de conférences en sociologie à l'Université de Poitiers et chercheur associé au GRESCO. Il est l'auteur de « Ni fou ni gogol » publié aux Presses Universitaires de Grenoble en 2016.



### Comprendre et accompagner les prises de risque adolescentes

**13 JANVIER 2022**

1 jour

**LIEU**

Ustaritz

**PRIX**

150 euros par participant

#### OBJECTIFS

- Conceptualiser le passage adolescent et les prises de risque.
- Repérer les enjeux institutionnels et relationnels qui sous-tendent l'accompagnement des prises de risque adolescentes
- Questionner les pratiques d'accompagnement visant à prévenir et/ou soutenir les prises de risque adolescentes

#### ANIMATION

##### David Le Breton

Anthropologue et sociologue. Il est professeur de sociologie à l'Université de Strasbourg. Il est l'auteur de très nombreux ouvrages portant notamment sur les représentations et les mises en jeu du corps humain.



### La bientraitance éducative dans l'accueil des jeunes enfants

**18 MARS 2022**

1 jour

**LIEU**

Ustaritz

**PRIX**

150 euros par participant

#### OBJECTIFS

- Conceptualiser les notions de « maltraitance » et de « bientraitance ».
- Repérer les enjeux institutionnels et relationnels qui sous-tendent l'accueil et l'accompagnement bientraitants
- Questionner les pratiques d'accompagnement visant à prévenir la maltraitance et à promouvoir la bientraitance

#### ANIMATION

##### Claire Boutillier

Psychologue de l'enfant et de l'adolescent. Elle est chargée de cours à l'Université de Poitiers.



### Du social au business à l'économie solidaire. Critique de l'innovation sociale

**13 MAI 2022**

1 jour

**LIEU**

Ustaritz

**PRIX**

150 euros par participant

#### OBJECTIFS

- Prendre comme point de départ le constat d'une appropriation institutionnelle de l'innovation sociale, orientée vers la compétitivité et l'efficacité marchande des expériences de l'économie sociale et solidaire.
- Apporter un regard critique sur cette conception de l'innovation sociale et à remettre en lumière des expérimentations citoyennes peu prises en compte par les pouvoirs public.

#### ANIMATION

##### Jean-Louis Laville

Sociologue. Professeur du Cnam titulaire de la chaire Economie solidaire, chercheur au Lise-Cnam-CNRS.

# 2.2

## Formation continue en interinstitutionnel Les stages



Infos et inscription des ateliers et des stages sur notre site internet : [www.etcharry.org](http://www.etcharry.org)

stage / date / formateur(s) / prix	modalités	public	objectifs	contenu
<b>Approche systémique de la violence conjugale</b> <b>22 ET 23 FEVRIER 2022</b> 2 jours <b>LIEU</b> Ustaritz <b>ANIMATION</b> <b>Sylvie Cazenave</b> Psychologue systémicienne <b>PRIX</b> 300 euros par participant	Méthode participative alternant des apports méthodologiques, théoriques (supports techniques, documentation règlementaire, bibliographie, matériel) et l'analyse de situations présentées par les formateurs et les participants.	Tout professionnel en situation d'accompagnement de la personne.	<ul style="list-style-type: none"><li>• Comprendre la complexité du phénomène des violences conjugales : distinguer la diversité et la complexité des violences conjugales, comprendre les processus en jeu et donc l'efficacité d'une prise en charge globale de la famille.</li><li>• Repérer les signaux les plus subtils tout en reconnaissant ses propres représentations, ses limites personnelles et professionnelles et ses capacités en tant que professionnel à agir face à ces violences.</li><li>• Créer des stratégies d'intervention tenant compte des besoins et contraintes du travail avec les couples à transaction violente.</li></ul>	<ul style="list-style-type: none"><li>• Apports théoriques sur les concept et travaux de Karen Sadlier et de Roland Coutanceau.</li><li>• Etude de cas clinique et mise en situation.</li></ul>

stage / date / formateur(s) / prix	modalités	public	objectifs	contenu
<b>Confectionner sa boîte à outils anti-stress au travail</b> <b>03 ET 04 MARS 2022</b> 2 jours <b>LIEU</b> Ustaritz <b>ANIMATION</b> <b>Laurence Guéry</b> Sophrologue <b>PRIX</b> 300 euros par participant	Méthode participative alternant théorie et exercices les matins et moment d'apprentissage en état de lâcher prise les après-midi.	Tout professionnel intéressé (10 à 15 participants maximum).	<ul style="list-style-type: none"><li>• Comprendre l'approche sophrologique.</li><li>• Découvrir et être en mesure de mobiliser des exercices de respiration afin de les réutiliser dans sa vie professionnelle et personnelle lors de situations de stress.</li></ul>	<ul style="list-style-type: none"><li>• Apport d'éléments théoriques pour sensibiliser les participants aux méthodes utilisées.</li><li>• Exercices de PNL pour apprendre à se protéger de situations professionnelles stressantes tant vis-à-vis de ce que l'on peut recevoir de la part des usagers que du travail en équipe. Sensibilisation à l'auto-hypnose à partir de l'hypnose Ericksonienne.</li><li>• Temps de parole et/ou d'écrit pour ancrer l'expérience.</li></ul>

# 2.2

## Formation continue en interinstitutionnel Les stages (suite)

stage / date / formateur(s) / prix	modalités	public	objectifs	contenu
<b>Jeu, trace et objet en art thérapie</b> <b>05 AVRIL 2022</b> <b>12 AVRIL 2022</b> 2 jours <b>LIEU</b> Ustaritz <b>ANIMATION</b> <b>Valérie Fistarol</b> Art-thérapeute association Mine2liens <b>Houria Hallal</b> <b>Valérie Mary</b> <b>PRIX</b> 300 euros par participant	Méthode participative alternant des apports méthodologiques, théoriques (supports techniques, documentation réglementaire, bibliographie, matériel) et mise en pratique.	Professionnels du secteur social, médico-social et sanitaire.	<ul style="list-style-type: none"><li>• Définir les bases des fondements théoriques de l'art thérapie ainsi que les spécificités de celle-ci.</li><li>• Différencier la médiation artistique et l'art-thérapie en expérimentant divers dispositifs.</li><li>• S'initier aux médiations et en comprendre leur pertinence dans le cadre des fonctions du soin et de l'accompagnement.</li><li>• Amener les professionnels à réfléchir sur une démarche à visée thérapeutique dans l'animation de certains ateliers, avec la mise en place d'un partenariat pluridisciplinaire notamment avec l'art-thérapeute.</li></ul>	<ul style="list-style-type: none"><li>• Genèse de l'art-thérapie, remonter à ses racines : des premières traces de l'utilisation de l'art à des fins thérapeutiques. Cadre / Éthique / Déontologie en art-thérapie. Différence entre atelier à médiation artistique et art-thérapie. Atelier Expérientiel 1 de médiation artistique.</li><li>• La fonction du jeu en art-thérapie et le processus créatif. Les processus psychiques et mécanismes mobilisés au sein d'un atelier d'art-thérapie. Atelier Expérientiel 2 d'art-thérapie (et observation de sa façon d'être en situation de création, repérer ses réactions : ressentis, vulnérabilités, résistances, implication, respect des consignes etc.) L'éphémérité et le statut de l'objet en art-thérapie. La question du devenir de l'œuvre.</li></ul>

stage / date / formateur(s) / prix	modalités	public	objectifs	contenu
<b>Prendre soin du corps en institution par l'art-thérapie</b> <b>04 AVRIL 2022</b> <b>23 MAI 2022</b> 2 jours <b>LIEU</b> Ustaritz <b>ANIMATION</b> <b>Denis Decourchelle</b> Ethnologue et consultant en intervention sociale et médico-sociale en collaboration avec <b>Valérie Pedezert</b> , comédienne, art-thérapeute <b>PRIX</b> 300 euros par participant	Méthode participative alternant des apports méthodologiques, théoriques (supports techniques, documentation réglementaire, bibliographie, matériel) et mise en pratique.	Tout professionnel en situation d'accompagnement de l'utilisateur (12 participants maximum).	<ul style="list-style-type: none"><li>• Repérer les modalités de l'implication professionnelle corporelle.</li><li>• Apprendre à ne pas s'identifier à son corps (agressivité subie, séduction, contact...) tout en se le réappropriant comme outil de médiation avec l'utilisateur.</li><li>• Concevoir un outil de théâtre-action dans une institution autour de la question du corps, en lien avec les professionnels mais également avec les usagers.</li></ul>	<ul style="list-style-type: none"><li>• Travailler la question du corps du professionnel en tant que moyen de relation avec l'utilisateur ainsi que le recentrement et la présence au corps pour le professionnel.</li><li>• La notion de distance et d'espace relationnel, l'accompagnement aidant, contenant, la répulsion et l'agressivité, l'abandon et la présence à soi.</li><li>• Mettre en scène des situations d'engagement corporel, sous forme de petite scène, de situation rejouée. Participation de spectateurs (le groupe) en vue de rejouer la scène et de la commenter ensuite.</li></ul>



# 2.2

## Formation continue en interinstitutionnel Les stages (suite)

stage / date / formateur(s) / prix	modalités	public	objectifs	contenu
<b>Habiter en institution spécialisée : les notions d'intimité et de domicile en collectivité</b> <b>03 MAI 2022</b> 1 jour <b>LIEU</b> Ustaritz <b>ANIMATION</b> <b>Denis Decourchelle</b> Ethnologue et consultant en intervention sociale et médico-sociale <b>PRIX</b> 150 euros par participant	Méthode participative alternant des apports méthodologiques, théoriques (supports techniques, documentation réglementaire, bibliographie, matériel) et mise en pratique.	Tout professionnel en situation d'accompagnement de l'utilisateur (12 participants maximum).	<ul style="list-style-type: none"><li>• Mettre en œuvre un outil professionnel de vigilance sur ce thème à partir de critères institutionnels.</li><li>• Maintenir un accompagnement bienveillant.</li></ul>	<ul style="list-style-type: none"><li>• Travail autour des différentes notions en jeu dans l'appropriation du lieu de vie par les usagers et l'accompagnement des professionnels.</li><li>• Rappel des notions juridiques autour du domicile.</li><li>• Rappel historique de la notion d'hébergement des personnes précaires ou « nécessiteuses » (18e siècle).</li><li>• Rappel des notions relatives à l'intimité et sa protection dans le cadre de la vie collective (circulation des informations, interférence dans la vie affective...).</li></ul>

stage / date / formateur(s) / prix	modalités	public	objectifs	contenu
<b>La compréhension concrète de l'autisme</b> <b>09 MAI 2022</b> <b>16 MAI 2022</b> 2 jours <b>LIEU</b> Ustaritz <b>ANIMATION</b> <b>Alexandra Dauplay-Langlois</b> Associée, co-fondatrice DOO Conseil, Master 2 « Responsable formation insertion » <b>PRIX</b> 300 euros par participant	Méthode participative qui permet d'apporter un regard concret sur la façon de comprendre, d'accueillir et d'accompagner les personnes autistes (enfants, adolescents et adultes) à partir de connaissances issues de vécus parentaux et d'expériences associatives et professionnelles de terrain auprès de personnes autistes, de leurs familles.	Tout professionnel en situation d'accompagnement de la personne.	<ul style="list-style-type: none"><li>• Acquérir des clés concrètes de compréhension de l'autisme.</li><li>• Faciliter le travail des professionnels auprès des personnes autistes.</li></ul>	<ul style="list-style-type: none"><li>• Compréhension socio historique, réglementaire de l'autisme et des différentes approches.</li><li>• Le diagnostic de l'autisme et le vécu au quotidien des familles : une temporalité propre à chacun.</li><li>• La prise en compte des multiples difficultés rencontrées par les familles.</li><li>• Les spécificités cognitives, sensorielles et socio-émotionnelles et centres d'intérêt liés à l'autisme.</li><li>• La collaboration entre parents et professionnels, Co-construction du projet personnalisé, les échanges d'information et lever les malentendus avec les parents.</li><li>• La question scolaire et l'accueil de l'élève autiste.</li><li>• L'insertion professionnelle de l'adulte autiste : comment construire un projet professionnel adapté à la personne en se basant sur l'écoute à la valorisation des savoir-faire et compétences. L'inclusion et les modalités de travail : comment innover ?</li></ul>

Infos et inscription des ateliers et des stages sur notre site internet : [www.etcharry.org](http://www.etcharry.org)



Pour toute demande d'informations et de devis, contactez-nous sur : [forco@etcharry.org](mailto:forco@etcharry.org) ou au 05 59 70 37 60

# 3

## Formation continue certifiante Diplômes & qualifications



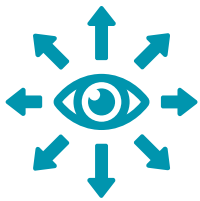
Pour toute demande d'informations et de devis, contactez-nous sur : [forco@etcharry.org](mailto:forco@etcharry.org) ou au 05 59 70 37 60

La formation en situation de travail, en particulier en apprentissage ou en cours d'emploi suscite l'intérêt de tous les pays européens. La commission

européenne a fait de ce type de formation un élément clé de sa stratégie de lutte contre le chômage des jeunes et l'exclusion sociale.

Y ont accès, les jeunes âgés de 18 à 30 ans ou les personnes reconnues en situation de handicap sans limitation d'âge.

### Formations qualifiantes



#### Surveillant de nuit

Le surveillant de nuit assure pendant la nuit la sécurité des biens et des personnes accueillies au sein des structures sociales, médico-sociales et sanitaires où il intervient.

Quel que soit le public accompagné, sa mission est d'assurer une veille active quant à la sécurité des personnes accompagnées.

**Durée :** 245 heures



#### Maître.sse de maison

Le/la maître.sse de maison de maison intervenant au sein des structures sociales, médico-sociales et sanitaires contribue à l'adaptation, à la qualité et à la sécurité du cadre de vie en tenant compte du projet de la personne, du projet d'établissement/de service.

**Durée :** 231 heures



#### Assistant de soins en gérontologie

L'assistant de soins en gérontologie contribue à restaurer ou préserver l'autonomie, l'estime de soi et la socialisation des personnes atteintes de la maladie d'Alzheimer, de pathologies apparentées ou en grande dépendance.

**Durée :** 140 heures



#### Maître d'apprentissage / Tuteur référent

Il accueille et guide le salarié en contrat ou en période de professionnalisation. Tout au long du parcours de formation en alternance, il contribue à la réussite du stagiaire et participe à la pérennité des savoir-faire au sein de son établissement.

**Durée :**

- Formule 1 « l'essentiel » en 28h
- Formule 2 Formation spécifique 2 sessions de 40h

### Formations diplômantes

#### 1 Diplômes d'État accessibles par l'apprentissage et/ou en contrat de professionnalisation

- Éducateur spécialisé
- Moniteur éducateur
- Accompagnant éducatif et social
- Animateur social
- Médiateur familial

#### 2 Accompagnement à la Validation des Acquis de l'Expérience (VAE) pour l'ensemble des diplômes du champ social, médico-social et de l'animation.

La VAE permet de valoriser ses compétences et de les faire reconnaître pour obtenir une certification professionnelle. Elle est accessible à toute personne ayant acquis, un an d'expérience professionnelle et/ou personnelle (activité salariée, non salariée, bénévole en continu ou discontinu).

#### 3 Bilan de compétences

Le bilan de compétences facilite l'identification des potentiels, des aptitudes personnelles pour construire son projet d'évolution professionnelle.

# Les séminaires / webinaires

---

Le cycle conférence en ligne 2021-2022, s'il ne prétend pas à l'exhaustivité, vise à contribuer à l'accès à la connaissance, à la professionnalisation et à l'échange au sujet des enjeux

fondamentaux des champs du travail social et médico-social et des questions de société qui préoccupent et interrogent les citoyens.

---



**Les webinaires**  
(1h30  
en ligne  
les mardi ou jeudi  
1 à 2 fois par mois)

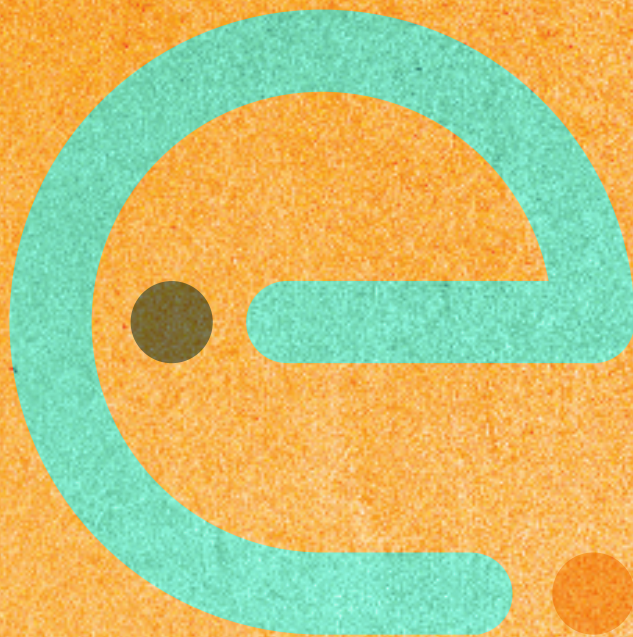
## LES WEBINAIRES EN LIGNE

### OUVERTS A TOUS

Inscrivez-vous à la newsletter d'Etcharry sur [www.etcharry.org](http://www.etcharry.org) pour être informé des actualités : séminaires / webinaires et événements.

Retrouvez les webinaires sur la Page youtube d'Etcharry Formation Développement.





Domaine Landagoyen - 64480 Ustaritz

Tél. : +33 (0)5 59 70 37 60 • Fax : +33 (0)5 59 70 31 76 • [accueil@etcharry.org](mailto:accueil@etcharry.org)



[www.etcharry.org](http://www.etcharry.org)